



**FREDERIKSHAVN BOLIGFORENING, AFD. 90**  
**Solsbækvej og Grønnevænget**  
- 21 nye almene boliger i Sæby

Frederikshavn  
**BOLIG**  
FORENING

# AFD. 90 – SOLSBÆKVEJ & GRØNNEVÆNGET

Den nye afd. 90 bliver opført på to grunde, lige midt i en af de skønneste nordjyske byer, Sæby, og afdelingen ligger meget tæt ved centrum, og ikke langt fra den skønneste og hyggelige lille havn og dejlige sandstrand.

Boligerne opføres i to etaper på hhv. Grønnevænget og Solsbækvej i Sæby.

## Grønnevænget

- 8 stk. 4-værelses boliger på 113 m<sup>2</sup>
- Forventet indflytningsklar til november 2021

## Solsbækvej

- 13 stk. 3-værelses boliger på mellem 85 m<sup>2</sup> og 88 m<sup>2</sup>
- Forventet indflytningsklar april 2022



## MATERIALER OG INSTALLATIONER

### Køkken

- Svane Køkken i grebsfri hvid.
- Der installeres kogeplader, ovn og emfang.
- Der forberedes for opvaskemaskine (lejer betaler selv installation af egne hvidevarer.)

### Badeværelse

- Hvide fliser på vægge og mørk grå flise på gulvet.
- Gulvvarme
- Væghængt baderumsmøbel
- Væghængt toilet
- Der forberedes for vaskemaskine og kondensørretumbler (lejer betaler selv installation af egne hvidevarer.)

### Øvrige rum

- Vægge: Hvidmalet med filt.
- Gulve: Trægulve i mat lakeret eg, uden dørtrin.
- Løfter: Troltekt som har en meget lyddæmpende effekt.
- Vinduer: Træ/alu. Hvidmalet træ indvendigt og mørk grå aluminium udvendigt.
- Skur: I forbindelse med terrassen bliver der opført et skur til hver enkelt bolig

### Installationer

- Solceller: Der udføres solceller som supplement til fællesstrømmen i afdelingen. (bl.a. udendørs belysning mm.)
- Ventilation: Der er mekanisk ventilation med varmegenvinding i alle boliger som sikrer et godt indeklima.
- Opvarmning: Opvarmning af boligen er fjernvarme fra Sæby Varmeværk. Fjernvarmen fra Sæby Varmeværk forventes at varme 100% bæredygtigt senest i 2030.

# GRØNNEVÆNGET

Luftfoto af eksisterende forhold



# GRØNNEVÆNGET

Visualisering - Overblik fra nord



# GRØNNEVÆNGET

## Boligplan

### Plantegning

1:100

Antal boliger: 8

Boligstørrelse, BBR: 113 m<sup>2</sup>

Værelser: 4

Skure 8 m<sup>2</sup>

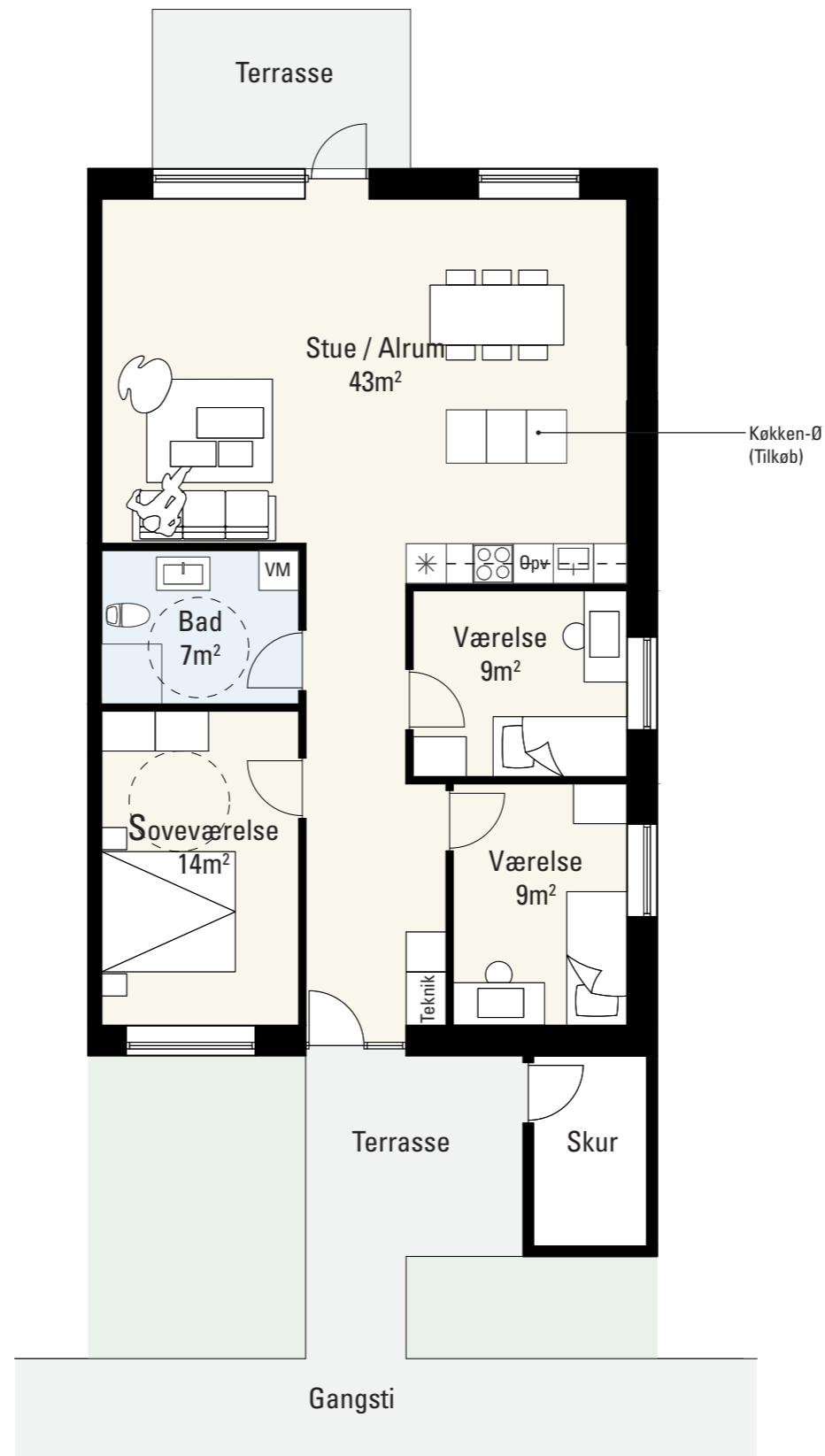
4 af boligerne er spejlvendt i forhold til tegningen.

### Husleje

Husleje pr. måned: 7.992 kr

Indskud 44.739 kr

Forbrugsudgifter opkræves direkte fra forsyningsvirksomheden



Plantegning  
1:100

VM: Der forberedes for tilslutning af vaskemaskine

Opv: Der forberedes for tilslutning af opvaskemaskine

Lejer betaler selv installation af egne hvidevarer.

Boligerne forekommer spejlvendt.

Arealerne er vejledende

# GRØNNEVÆNGET

Visualisering fra parkering og indgange



# GRØNNEVÆNGET

Visualisering fra gaden



# SOLSBÆKVEJ

Luftfoto af eksisterende forhold





# SOLSBÆKVEJ

## Visualisering - Overblik fra syd



# SOLSBÆKVEJ

## Boligplan

### Plantegning

1:100

Antal boliger: 13

Boligstørrelse, BBR:

- Gavlbolig 88 m<sup>2</sup>

- Midterbolig 85 m<sup>2</sup>

Værelser: 3

Skure 5 m<sup>2</sup>

*7 boliger er med terrassedør og udgang til terrasse fra stuen.*

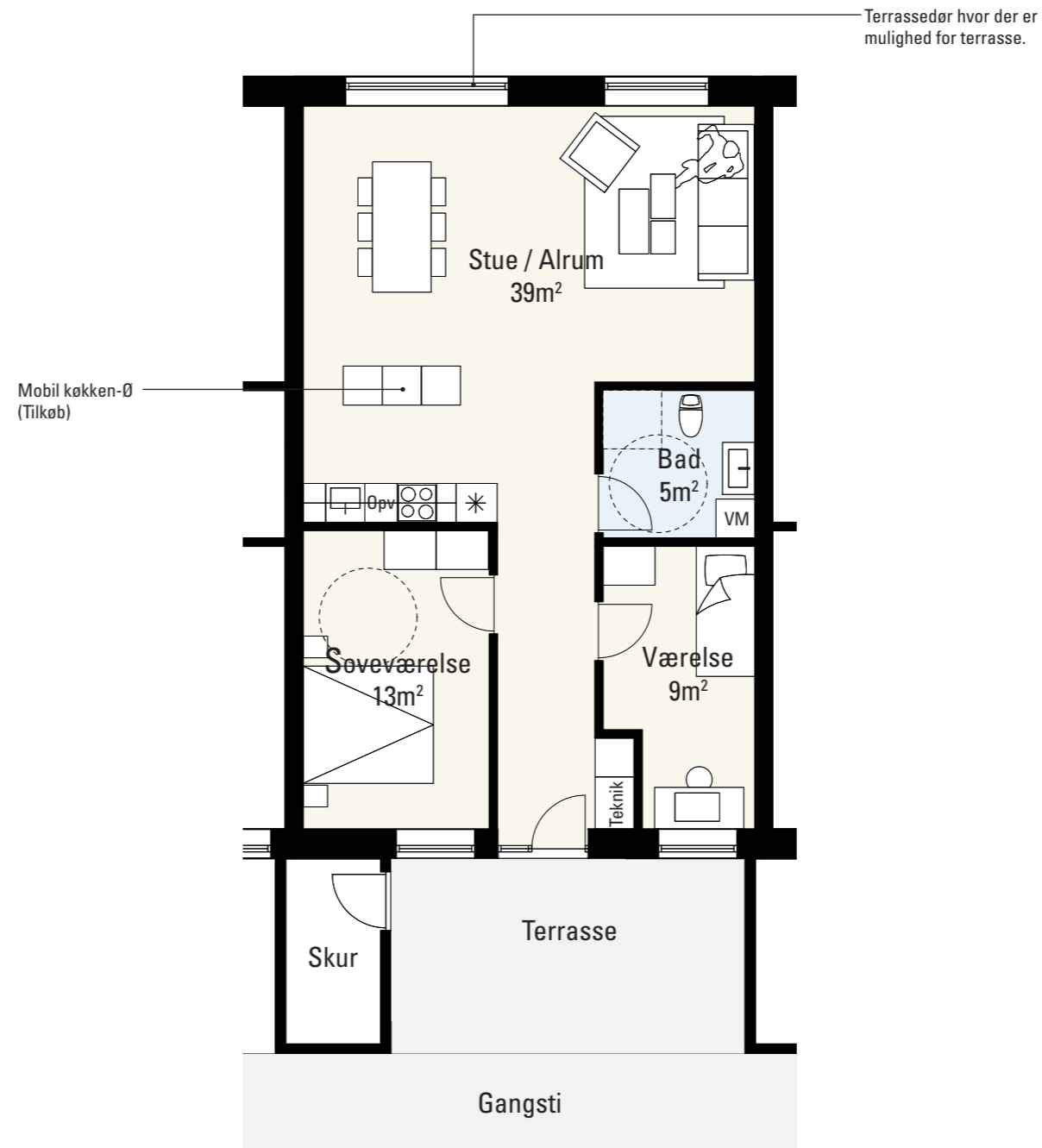
*I 6 af boligerne vender stuen mod Solsbækvej, og har ikke terrassedør (som på tegningen)*

### Husleje

Husleje pr. måned: 6.622 kr

Indskud 34.324 kr

Forbrugsudgifter opkræves direkte fra forsyningsvirksomheden



Plantegning  
1:100

VM: Der forberedes for tilslutning af vaskemaskine  
Opv: Der forberedes for tilslutning af opvaskemaskine

Lejer betaler selv installation af egne hvidevarer.

Ved boliger med mulighed for terrasse, vil der være terrassedør fra stuen.

Arealerne er vejledende

# SOLSBÆKVEJ

Visualisering fra Solsbækvej



# SOLSBÆKVEJ

Visualisering fra det fælles gårdrum

